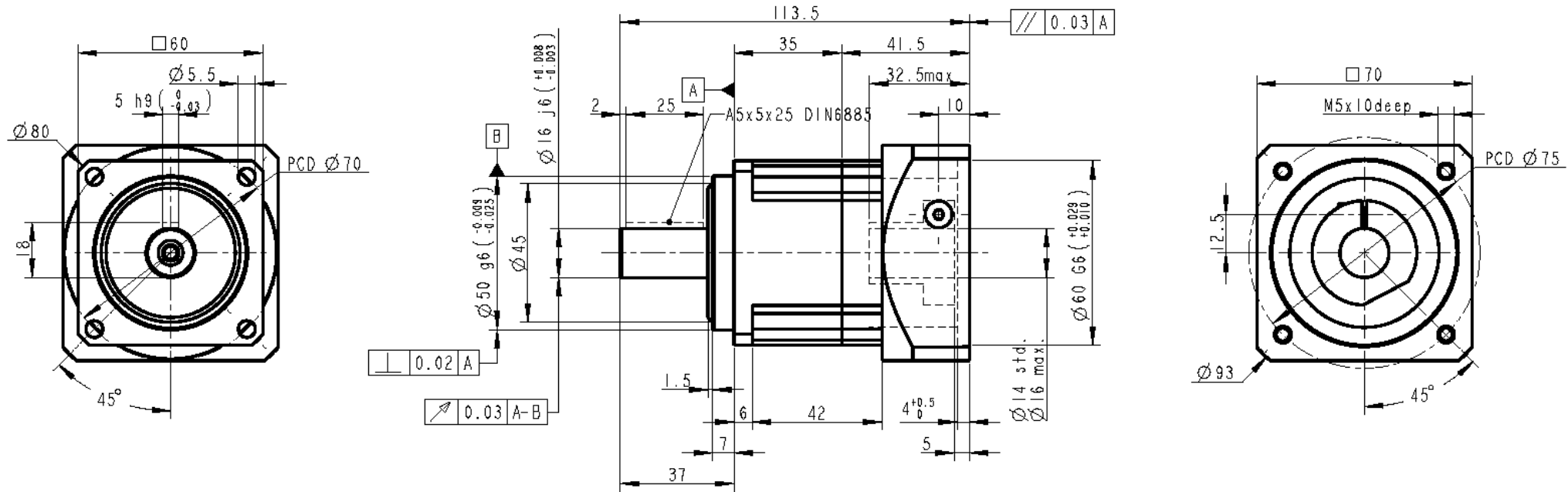


GXA3N010R0201 (montage avec moteur ATEX EX3 – Jeu Normal - Rapport 1/10 – Taille 60 – Arbre claveté)
 (to be fitted with EX3 ATEX motor – Normal backlash – Ratio 10:1 – Size 60 – Shaft with key)
ATEX - II2DGcT6



Rapport réduction : 10
 Couple sortie nominal : 40 Nm
 Vitesse entrée nominale : 5000 tr/mn
 Jeu : 5 minutes
 Charge radiale (milieu arbre) : 1530 N
 Rendement : 97%
 Inertie : 1.3 E-5 kgm²
 Lubrification : Graisse Synth.NYOCEL 792D
 Position montage : Toutes

Masse : 1.3 kg
 Couple sortie maxi : 72 Nm
 Vitesse entrée maximale : 10000 tr/mn
 Rigidité : 7 Nm/min
 Charge axiale : 765 N
 Durée de vie : 20000 h
 Température service : -10 à + 94°C
 Protection : IP65
 Niveau sonore : < 58 dB (3000tr/mn)

